

## **AKA Superbodega - Haciendas**

Iluminación General

Nivel Lumínico Promedio:

- Skylights Activos (12 unidades): 914 luxes
- Luminarias Fluorescentes T8 - 2x32w: 575 luxes

Contacto: Rafael de Ibarra Elizondo

N° de encargo: 12-06

Empresa: Tecnología en Energía Sustentable, S. DE R.L. de C.V.

N° de cliente: 12

País: México

Fecha: 30.09.2011

Proyecto elaborado por: Ing. Juan Carlos Patiño Aroca

USLBO Energy International  
3552 Kempton Dr, Los Alamitos,  
California 90720

Proyecto elaborado por Ing. Juan Carlos Patiño Aroca  
Teléfono (593-9) 7881338  
Fax (593-4) 2241897  
e-Mail Juan.C.Patino@uslbo.com

## Índice

<b>AKA Superbodega - Haciendas</b>	
Portada del proyecto	1
Índice	2
<b>Local 1</b>	
<b>Escenas de luz</b>	
<b>Skylights Activos</b>	
Rendering (procesado) en 3D	3
Rendering (procesado) de colores falsos	4
<b>Superficies del local</b>	
<b>Superficie de cálculo 1</b>	
Isolíneas (E, perpendicular)	5
Gama de grises (E, perpendicular)	6
Gráfico de valores (E, perpendicular)	7
<b>Luminarias Fluorescentes 2x32w</b>	
Rendering (procesado) en 3D	8
Rendering (procesado) de colores falsos	9
<b>Superficies del local</b>	
<b>Superficie de cálculo 1</b>	
Isolíneas (E, perpendicular)	10
Gama de grises (E, perpendicular)	11
Gráfico de valores (E, perpendicular)	12

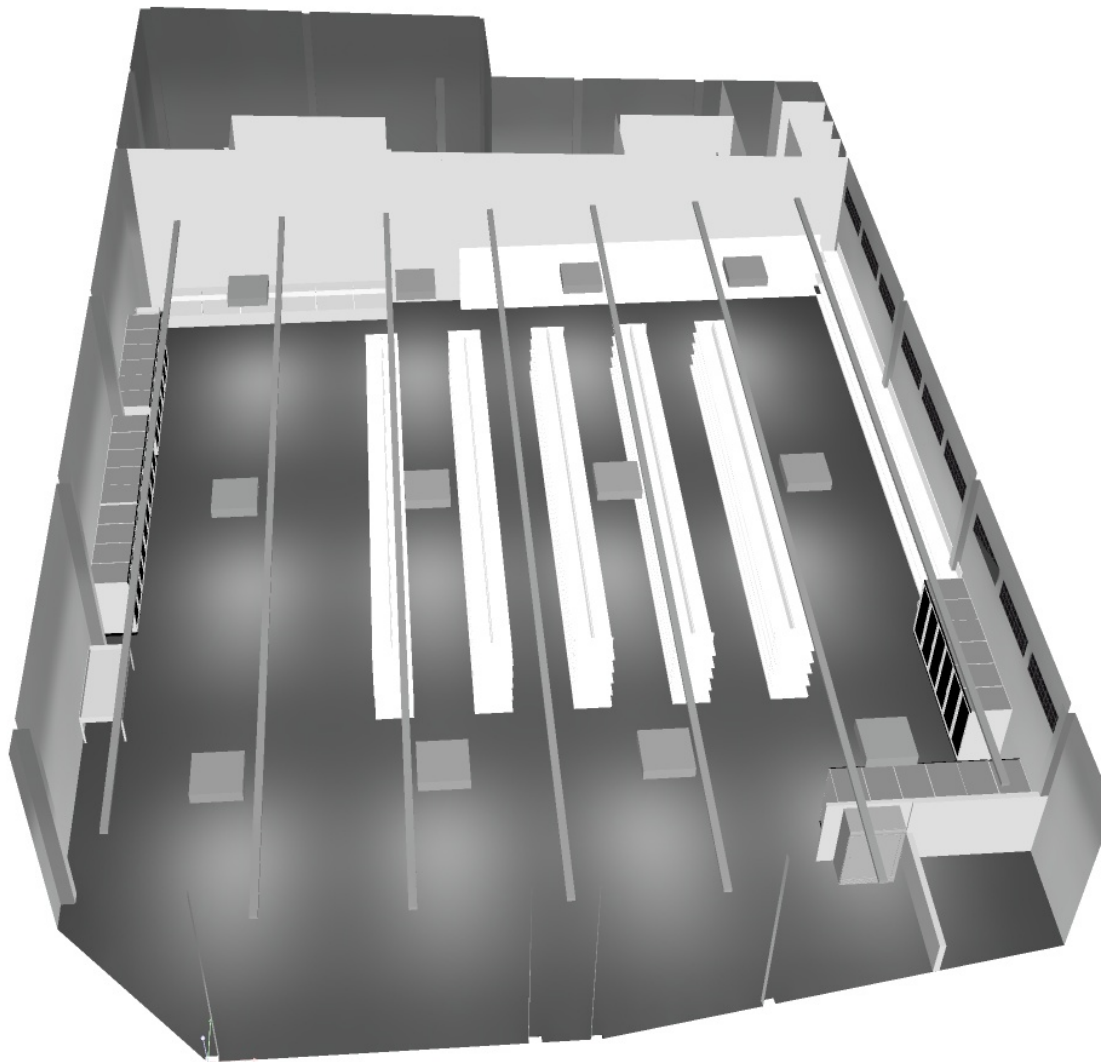


USLBO Energy International

3552 Kempton Dr, Los Alamitos,  
California 90720

Proyecto elaborado por Ing. Juan Carlos Patiño Aroca  
Teléfono (593-9) 7881338  
Fax (593-4) 2241897  
e-Mail Juan.C.Patino@uslbo.com

### Local 1 / Skylights Activos / Rendering (procesado) en 3D

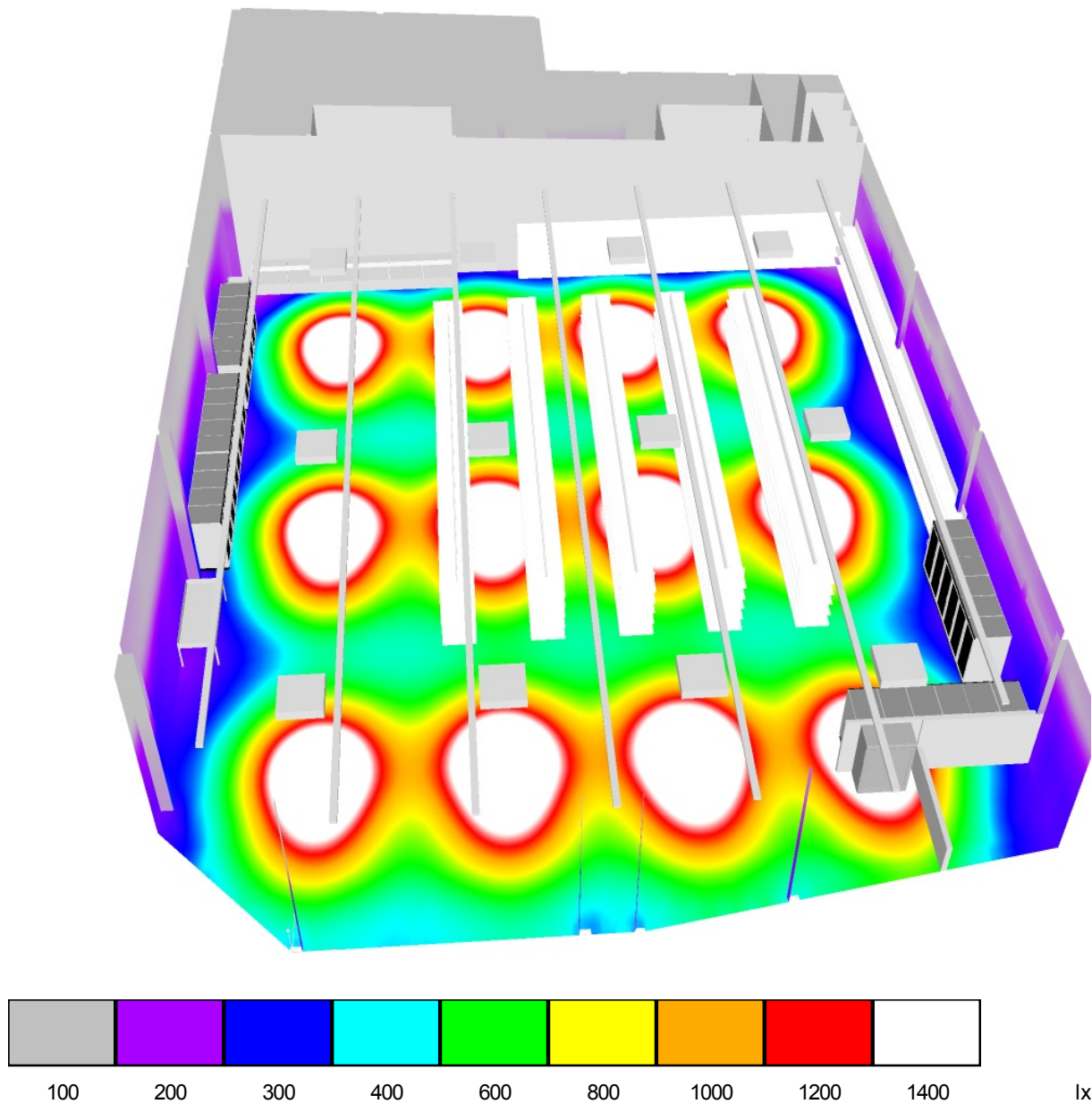




USLBO Energy International  
3552 Kempton Dr, Los Alamitos,  
California 90720

Proyecto elaborado por Ing. Juan Carlos Patiño Aroca  
Teléfono (593-9) 7881338  
Fax (593-4) 2241897  
e-Mail Juan.C.Patino@uslbo.com

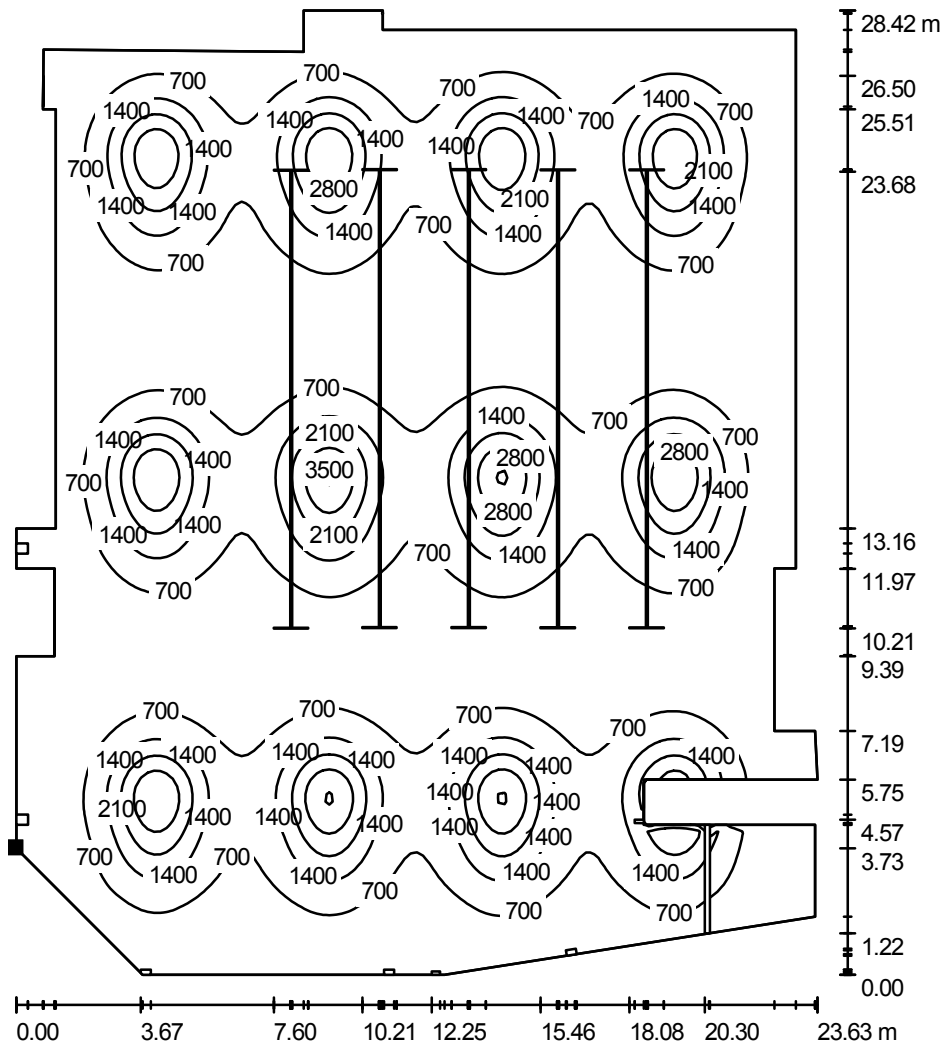
### Local 1 / Skylights Activos / Rendering (procesado) de colores falsos



USLBO Energy International  
 3552 Kempton Dr, Los Alamitos,  
 California 90720

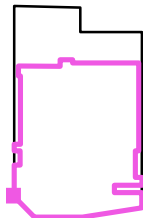
Proyecto elaborado por Ing. Juan Carlos Patiño Aroca  
 Teléfono (593-9) 7881338  
 Fax (593-4) 2241897  
 e-Mail Juan.C.Patino@uslbo.com

**Local 1 / Skylights Activos / Superficie de cálculo 1 / Isolíneas (E, perpendicular)**



Valores en Lux, Escala 1 : 223

Situación de la superficie en el local:  
 Punto marcado:  
 (-3.726 m, 3.732 m, 0.850 m)



Trama: 128 x 128 Puntos

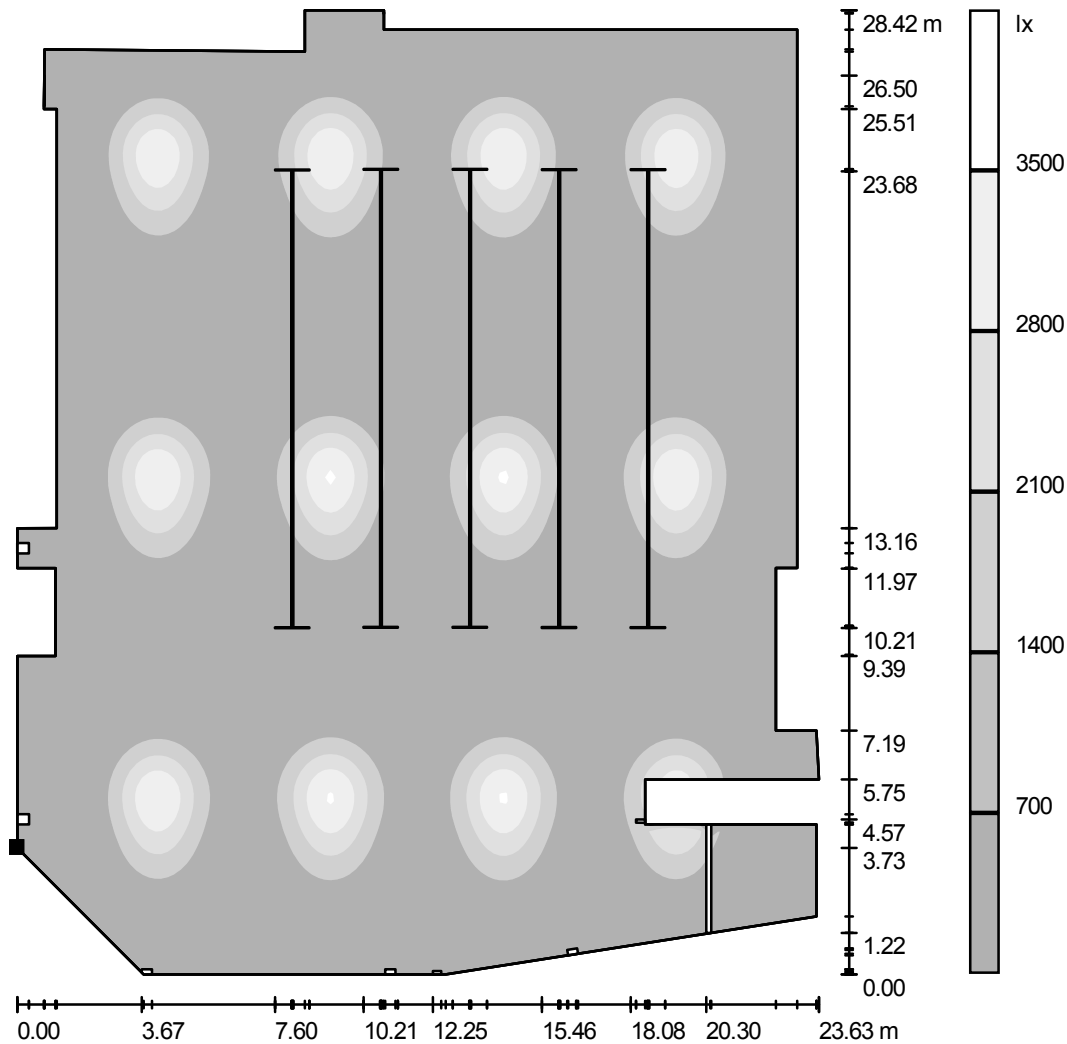
$E_m$ [lx]	$E_{min}$ [lx]	$E_{max}$ [lx]	$E_{min} / E_m$	$E_{min} / E_{max}$
914	135	3625	0.147	0.037



USLBO Energy International  
 3552 Kempton Dr, Los Alamitos,  
 California 90720

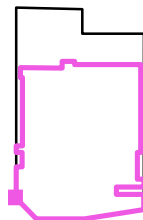
Proyecto elaborado por Ing. Juan Carlos Patiño Aroca  
 Teléfono (593-9) 7881338  
 Fax (593-4) 2241897  
 e-Mail Juan.C.Patino@uslbo.com

**Local 1 / Skylights Activos / Superficie de cálculo 1 / Gama de grises (E, perpendicular)**



Escala 1 : 223

Situación de la superficie en el local:  
 Punto marcado:  
 (-3.726 m, 3.732 m, 0.850 m)



Trama: 128 x 128 Puntos

$E_m$  [lx]  
914

$E_{min}$  [lx]  
135

$E_{max}$  [lx]  
3625

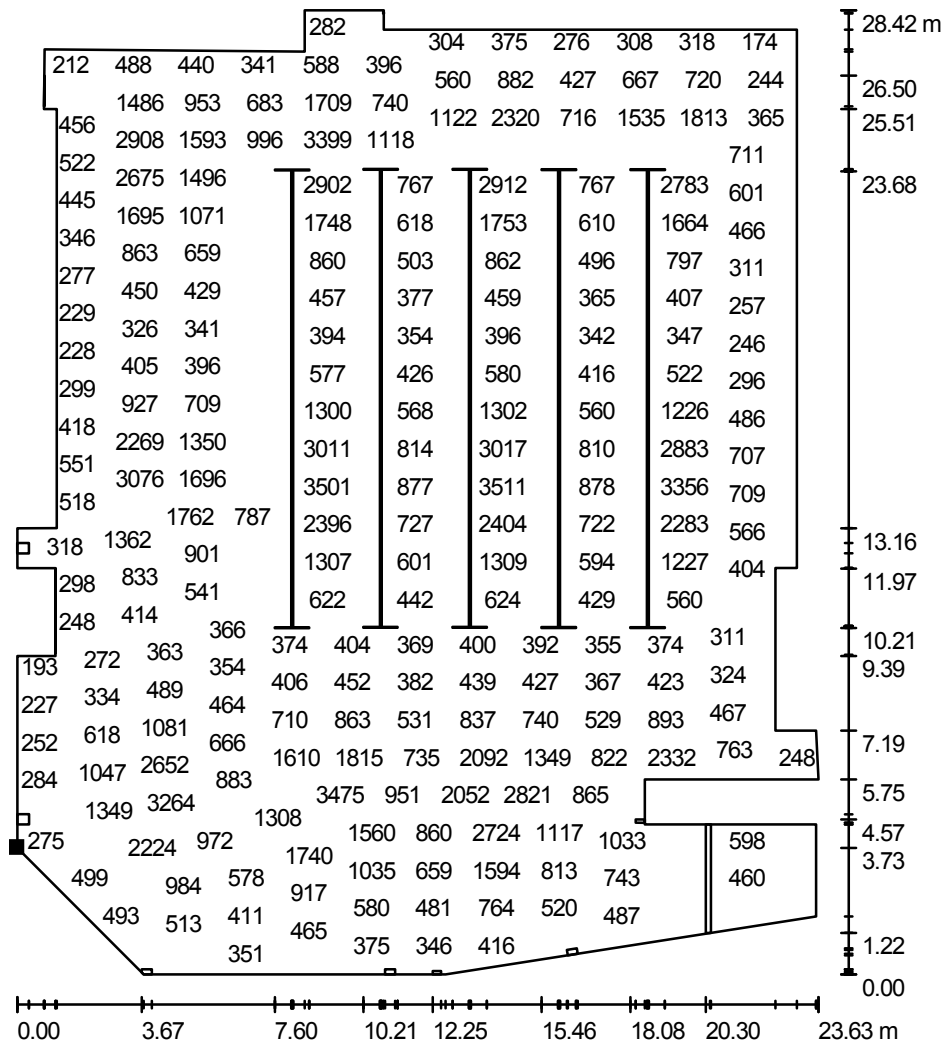
$E_{min} / E_m$   
0.147

$E_{min} / E_{max}$   
0.037

USLBO Energy International  
 3552 Kempton Dr, Los Alamitos,  
 California 90720

Proyecto elaborado por Ing. Juan Carlos Patiño Aroca  
 Teléfono (593-9) 7881338  
 Fax (593-4) 2241897  
 e-Mail Juan.C.Patino@uslbo.com

### Local 1 / Skylights Activos / Superficie de cálculo 1 / Gráfico de valores (E, perpendicular)



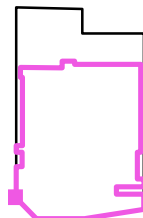
Valores en Lux, Escala 1 : 223

No pudieron representarse todos los valores calculados.

Situación de la superficie en el local:

Punto marcado:

(-3.726 m, 3.732 m, 0.850 m)



Trama: 128 x 128 Puntos

$E_m$  [lx]  
914

$E_{min}$  [lx]  
135

$E_{max}$  [lx]  
3625

$E_{min} / E_m$   
0.147

$E_{min} / E_{max}$   
0.037

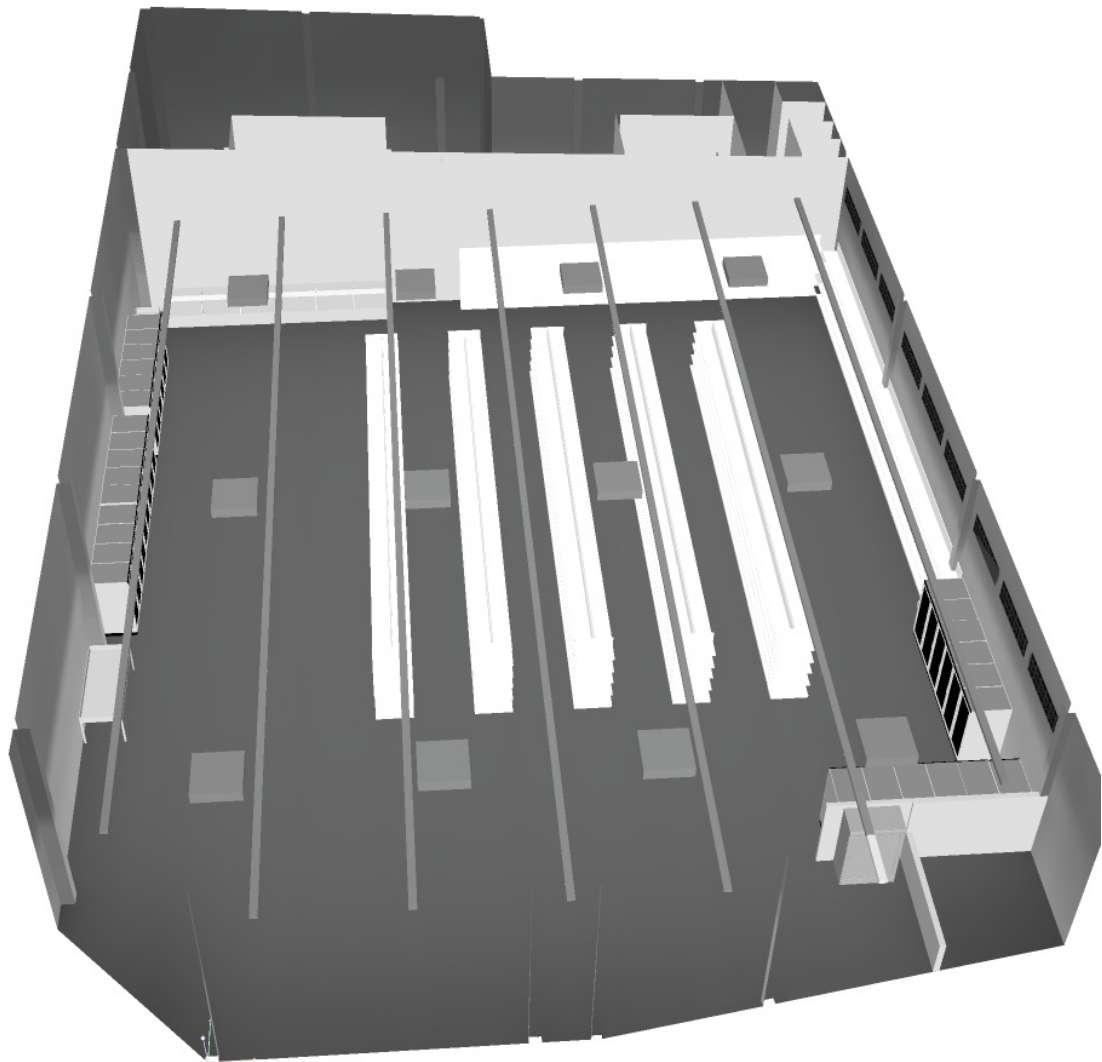


USLBO Energy International

3552 Kempton Dr, Los Alamitos,  
California 90720

Proyecto elaborado por Ing. Juan Carlos Patiño Aroca  
Teléfono (593-9) 7881338  
Fax (593-4) 2241897  
e-Mail Juan.C.Patino@uslbo.com

### Local 1 / Luminarias Fluorescentes 2x32w / Rendering (procesado) en 3D



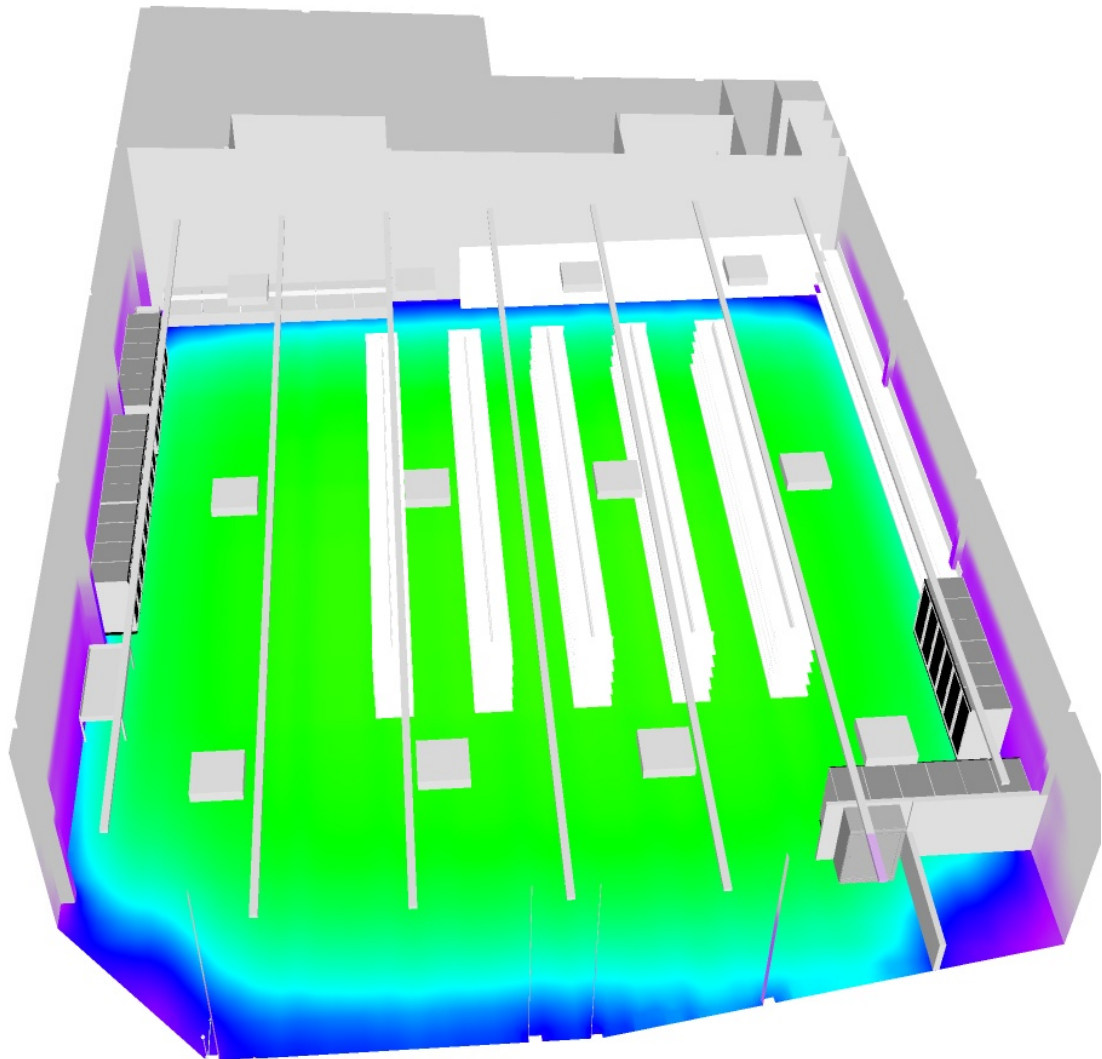




USLBO Energy International  
3552 Kempton Dr, Los Alamitos,  
California 90720

Proyecto elaborado por Ing. Juan Carlos Patiño Aroca  
Teléfono (593-9) 7881338  
Fax (593-4) 2241897  
e-Mail Juan.C.Patino@uslbo.com

### Local 1 / Luminarias Fluorescentes 2x32w / Rendering (procesado) de colores falsos

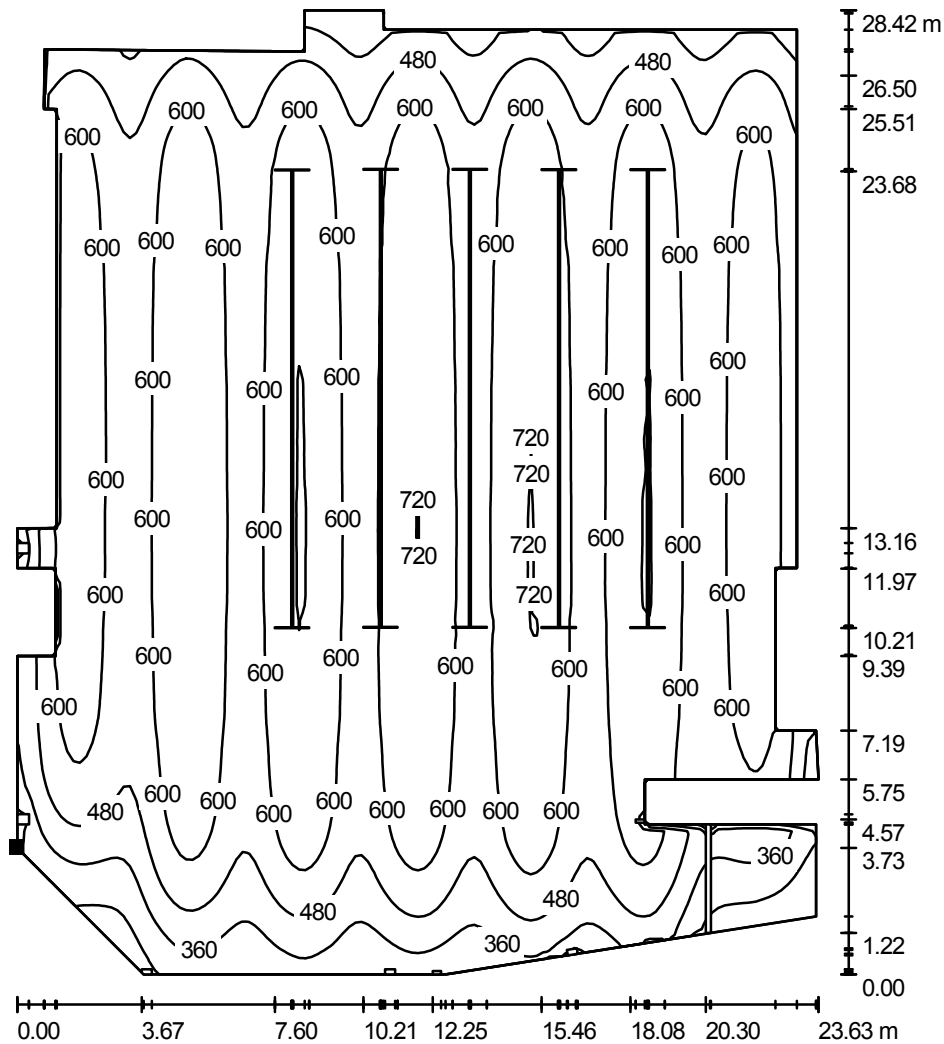


100      200      300      400      600      800      1000      1200      1400      lx

USLBO Energy International  
 3552 Kempton Dr, Los Alamitos,  
 California 90720

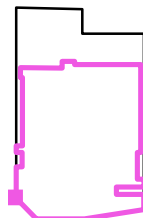
Proyecto elaborado por Ing. Juan Carlos Patiño Aroca  
 Teléfono (593-9) 7881338  
 Fax (593-4) 2241897  
 e-Mail Juan.C.Patino@uslbo.com

**Local 1 / Luminarias Fluorescentes 2x32w / Superficie de cálculo 1 / Isolíneas (E, perpendicular)**



Valores en Lux, Escala 1 : 223

Situación de la superficie en el local:  
 Punto marcado:  
 (-3.726 m, 3.732 m, 0.850 m)



Trama: 128 x 128 Puntos

$E_m$  [lx]  
575

$E_{min}$  [lx]  
131

$E_{max}$  [lx]  
728

$E_{min} / E_m$   
0.228

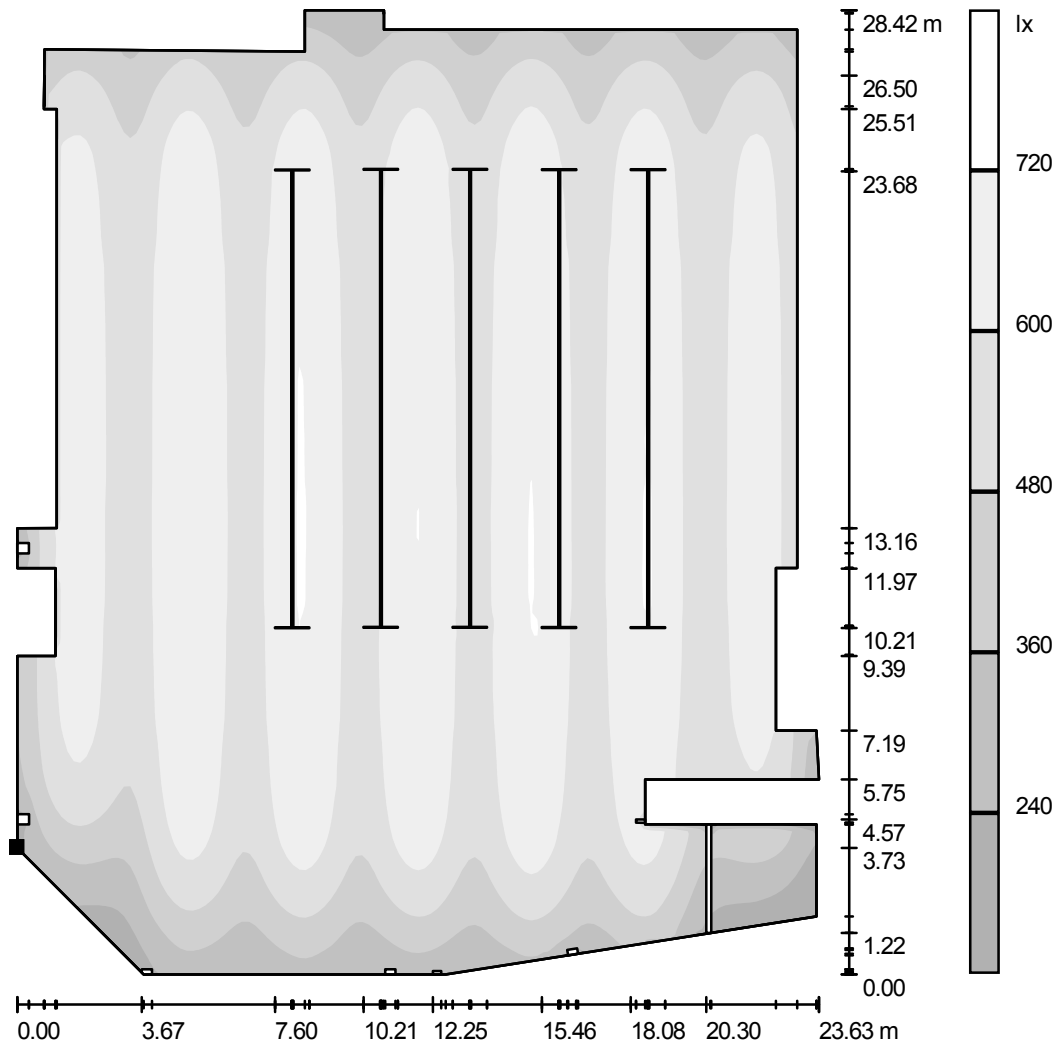
$E_{min} / E_{max}$   
0.180



USLBO Energy International  
 3552 Kempton Dr, Los Alamitos,  
 California 90720

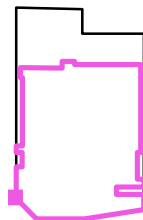
Proyecto elaborado por Ing. Juan Carlos Patiño Aroca  
 Teléfono (593-9) 7881338  
 Fax (593-4) 2241897  
 e-Mail Juan.C.Patino@uslbo.com

**Local 1 / Luminarias Fluorescentes 2x32w / Superficie de cálculo 1 / Gama de grises (E, perpendicular)**



Escala 1 : 223

Situación de la superficie en el local:  
 Punto marcado:  
 (-3.726 m, 3.732 m, 0.850 m)



Trama: 128 x 128 Puntos

$E_m$  [lx]  
575

$E_{min}$  [lx]  
131

$E_{max}$  [lx]  
728

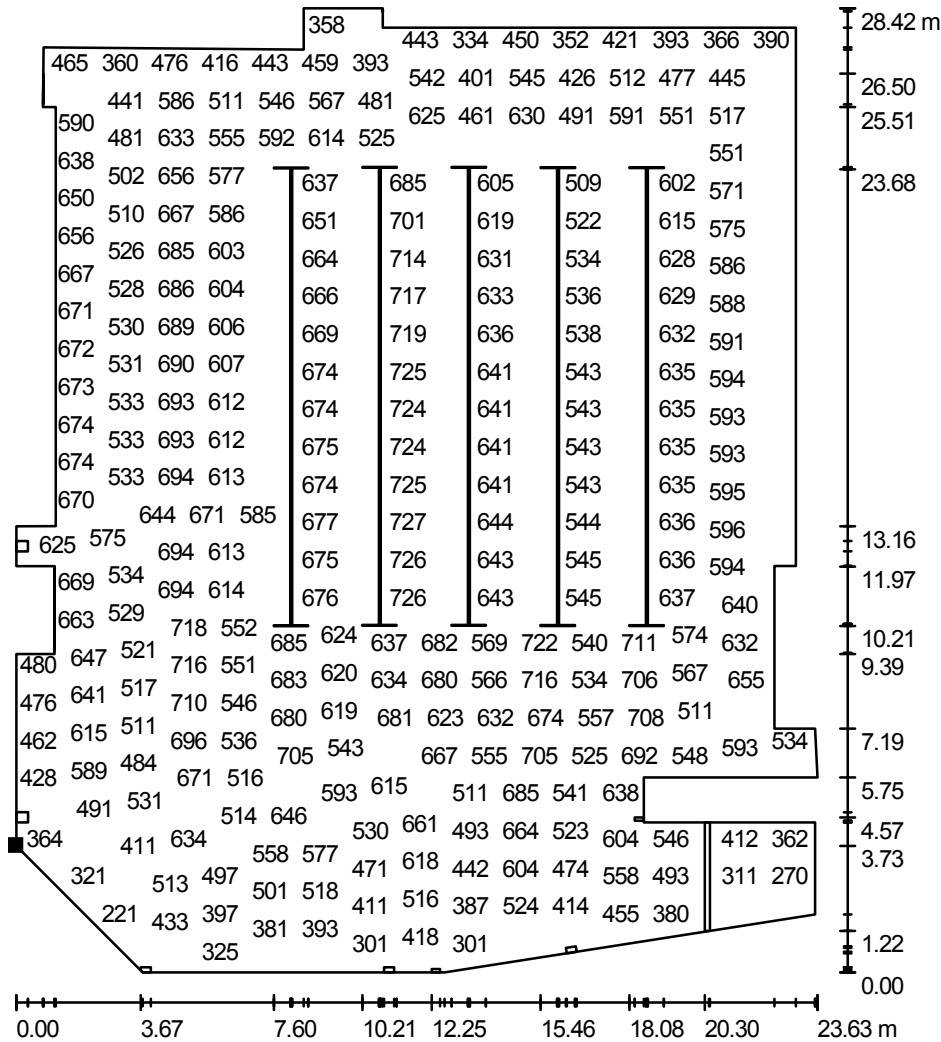
$E_{min} / E_m$   
0.228

$E_{min} / E_{max}$   
0.180

USLBO Energy International  
 3552 Kempton Dr, Los Alamitos,  
 California 90720

Proyecto elaborado por Ing. Juan Carlos Patiño Aroca  
 Teléfono (593-9) 7881338  
 Fax (593-4) 2241897  
 e-Mail Juan.C.Patino@uslbo.com

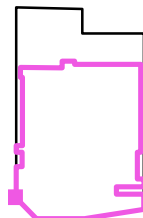
### Local 1 / Luminarias Fluorescentes 2x32w / Superficie de cálculo 1 / Gráfico de valores (E, perpendicular)



Valores en Lux, Escala 1 : 223

No pudieron representarse todos los valores calculados.

Situación de la superficie en el local:  
 Punto marcado:  
 (-3.726 m, 3.732 m, 0.850 m)



Trama: 128 x 128 Puntos

$E_m$ [lx]	$E_{min}$ [lx]	$E_{max}$ [lx]	$E_{min} / E_m$	$E_{min} / E_{max}$
575	131	728	0.228	0.180