

## Office Depot - Veracruz

Iluminación General

Nivel Lumínico Promedio:

- Skylights Activos (39 unidades) : 1923 luxes

- Luminarias de Metal Halide 400w y Fluorescentes T5 - 2x75w durante la noche: 2332 luxes

Contacto: Rafael de Ibarra Elizondo

N° de encargo: 12-11

Empresa: Tecnología en Energía Sustentable, S. DE R.L. de C.V.

N° de cliente: 12

País: México

Fecha: 15.01.2012

Proyecto elaborado por: Ing. Juan Carlos Patiño Aroca

USLBO Energy International

3552 Kempton Dr, Los Alamitos,  
California 90720
 Proyecto elaborado por Ing. Juan Carlos Patiño Aroca  
 Teléfono (593-9) 7881338  
 Fax (593-4) 2241897  
 e-Mail Juan.C.Patino@uslbo.com

## Índice

<b>Office Depot - Veracruz</b>	
Portada del proyecto	1
Índice	2
<b>Office Depot - Veracruz</b>	
<b>Vistas Ray-Trace</b>	
<b>Previsualización Ray-Trace 1</b>	
Rendering Ray-Trace	3
<b>Previsualización Ray-Trace 2</b>	
Rendering Ray-Trace	4
<b>Escenas de luz</b>	
<b>Skylights Activos</b>	
Rendering (procesado) en 3D	5
Rendering (procesado) de colores falsos	6
<b>Superficies del local</b>	
<b>Superficie de cálculo 1</b>	
Isolíneas (E, perpendicular)	7
Gama de grises (E, perpendicular)	8
Gráfico de valores (E, perpendicular)	9
<b>Luminarias 400w MH + Fluor 2x75w (T12)</b>	
Rendering (procesado) en 3D	10
Rendering (procesado) de colores falsos	11
<b>Superficies del local</b>	
<b>Superficie de cálculo 1</b>	
Isolíneas (E, perpendicular)	12
Gama de grises (E, perpendicular)	13
Gráfico de valores (E, perpendicular)	14



USLBO Energy International  
3552 Kempton Dr, Los Alamitos,  
California 90720

Proyecto elaborado por Ing. Juan Carlos Patiño Aroca  
Teléfono (593-9) 7881338  
Fax (593-4) 2241897  
e-Mail Juan.C.Patino@uslbo.com

### Office Depot - Veracruz / Previsualización Ray-Trace 1





USLBO Energy International  
3552 Kempton Dr, Los Alamitos,  
California 90720

Proyecto elaborado por Ing. Juan Carlos Patiño Aroca  
Teléfono (593-9) 7881338  
Fax (593-4) 2241897  
e-Mail Juan.C.Patino@uslbo.com

## Office Depot - Veracruz / Previsualización Ray-Trace 2

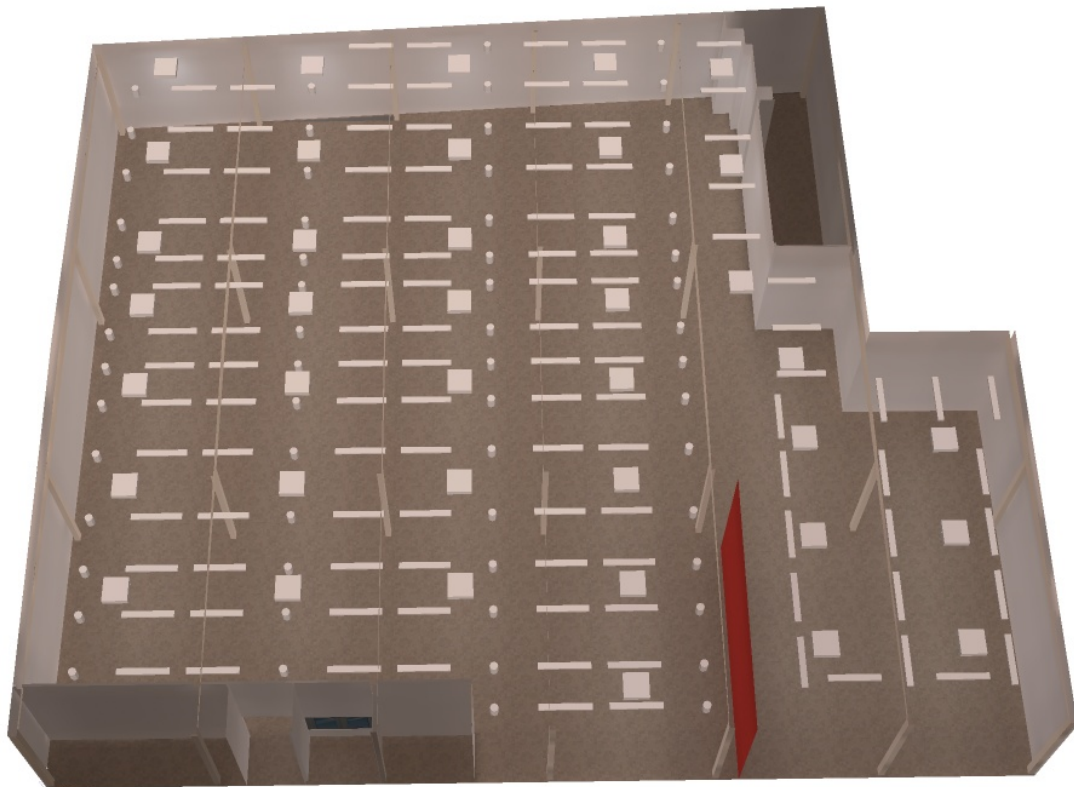




USLBO Energy International  
3552 Kempton Dr, Los Alamitos,  
California 90720

Proyecto elaborado por Ing. Juan Carlos Patiño Aroca  
Teléfono (593-9) 7881338  
Fax (593-4) 2241897  
e-Mail Juan.C.Patino@uslbo.com

## Office Depot - Veracruz / Skylights Activos / Rendering (procesado) en 3D

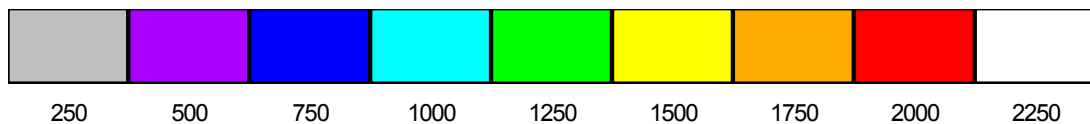
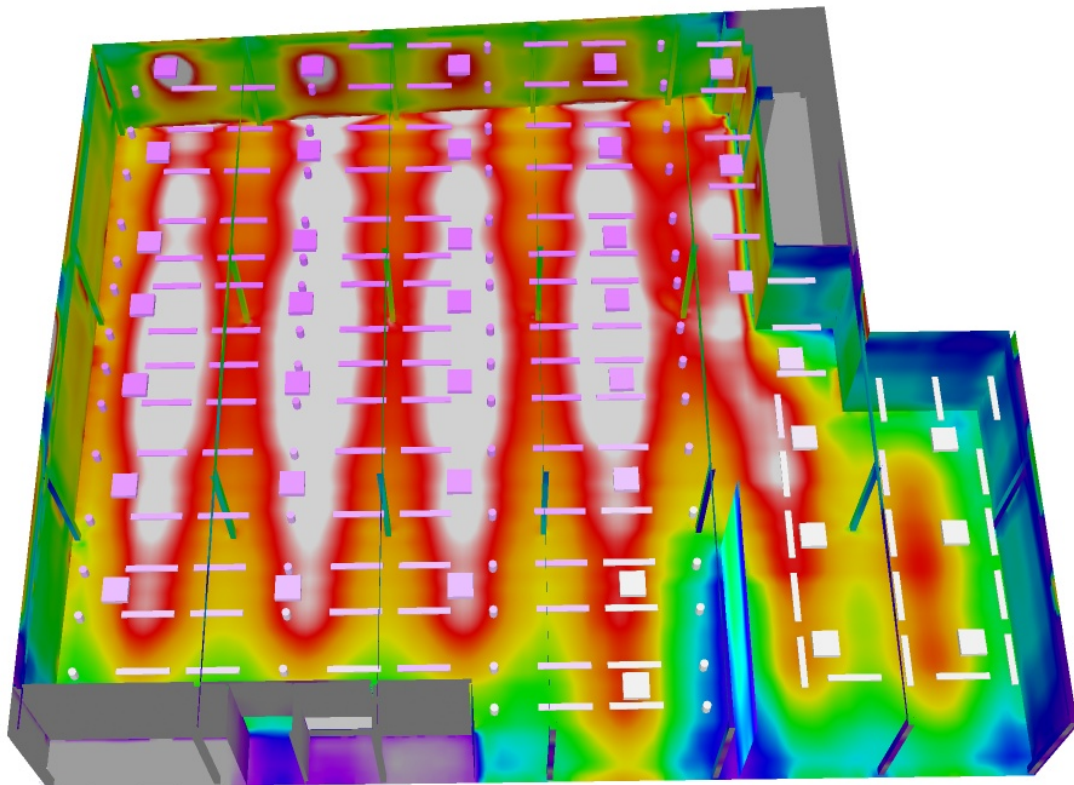




USLBO Energy International  
3552 Kempton Dr, Los Alamitos,  
California 90720

Proyecto elaborado por Ing. Juan Carlos Patiño Aroca  
Teléfono (593-9) 7881338  
Fax (593-4) 2241897  
e-Mail Juan.C.Patino@uslbo.com

### Office Depot - Veracruz / Skylights Activos / Rendering (procesado) de colores falsos



lx



USLBO Energy International

Proyecto elaborado por Ing. Juan Carlos Patiño Aroca

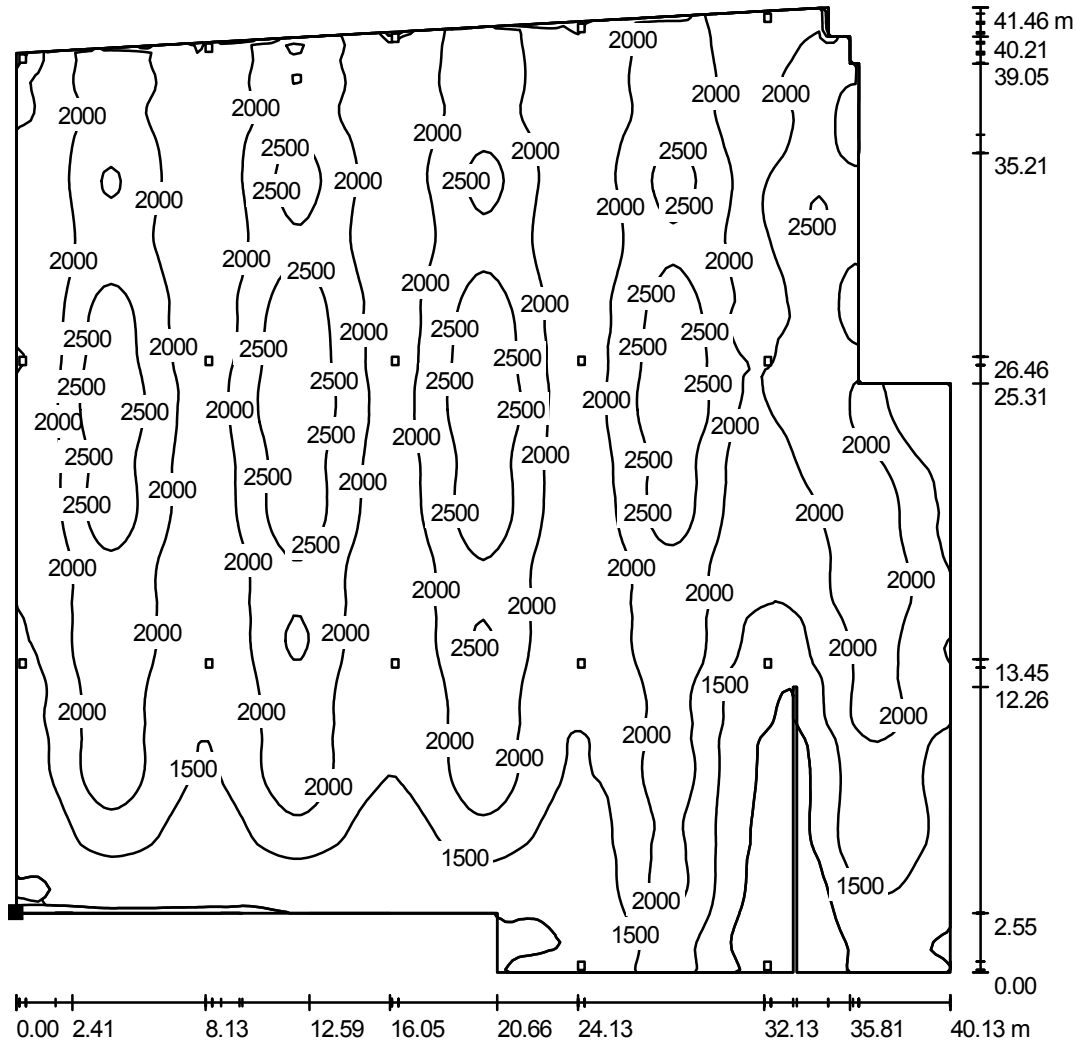
3552 Kempton Dr, Los Alamitos,  
California 90720

Teléfono (593-9) 7881338

Fax (593-4) 2241897

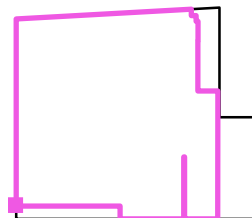
e-Mail Juan.C.Patino@uslbo.com

### Office Depot - Veracruz / Skylights Activos / Superficie de cálculo 1 / Isolíneas (E, perpendicular)



Valores en Lux, Escala 1 : 325

Situación de la superficie en el local:  
Punto marcado:  
(0.003 m, 2.547 m, 0.850 m)



Trama: 128 x 128 Puntos

$E_m$  [lx]  
1923

$E_{min}$  [lx]  
539

$E_{max}$  [lx]  
3025

$E_{min} / E_m$   
0.280

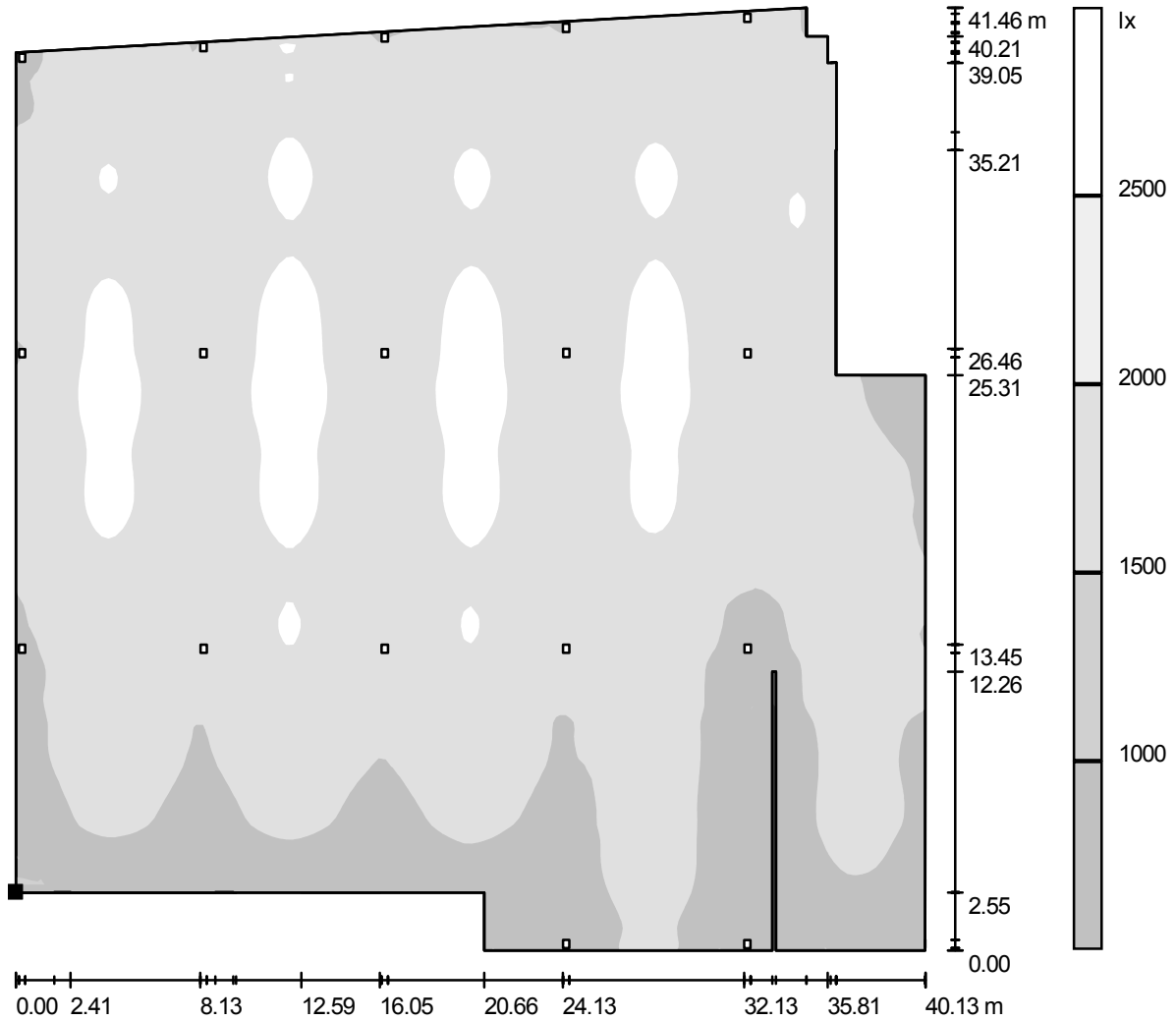
$E_{min} / E_{max}$   
0.178



USLBO Energy International  
 3552 Kempton Dr, Los Alamitos,  
 California 90720

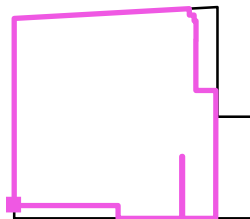
Proyecto elaborado por Ing. Juan Carlos Patiño Aroca  
 Teléfono (593-9) 7881338  
 Fax (593-4) 2241897  
 e-Mail Juan.C.Patino@uslbo.com

**Office Depot - Veracruz / Skylights Activos / Superficie de cálculo 1 / Gama de grises (E, perpendicular)**



Escala 1 : 327

Situación de la superficie en el local:  
 Punto marcado:  
 (0.003 m, 2.547 m, 0.850 m)



Trama: 128 x 128 Puntos

$E_m$  [lx]  
1923

$E_{min}$  [lx]  
539

$E_{max}$  [lx]  
3025

$E_{min} / E_m$   
0.280

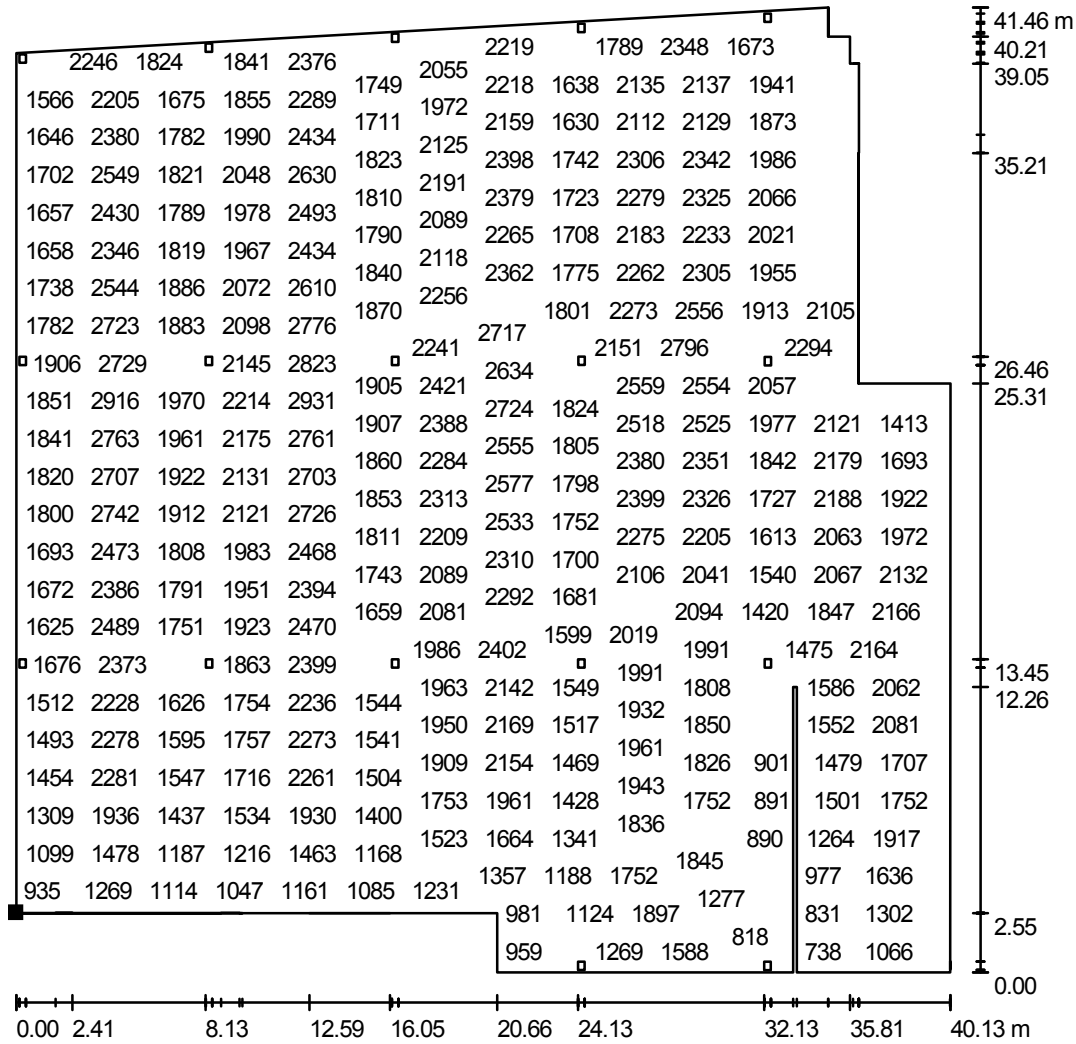
$E_{min} / E_{max}$   
0.178



USLBO Energy International  
 3552 Kempton Dr, Los Alamitos,  
 California 90720

Proyecto elaborado por Ing. Juan Carlos Patiño Aroca  
 Teléfono (593-9) 7881338  
 Fax (593-4) 2241897  
 e-Mail Juan.C.Patino@uslbo.com

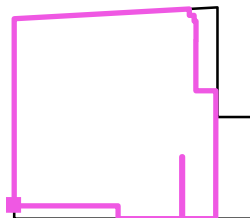
### Office Depot - Veracruz / Skylights Activos / Superficie de cálculo 1 / Gráfico de valores (E, perpendicular)



Valores en Lux, Escala 1 : 325

No pudieron representarse todos los valores calculados.

Situación de la superficie en el local:  
 Punto marcado:  
 (0.003 m, 2.547 m, 0.850 m)



Trama: 128 x 128 Puntos

$E_m$  [lx]  
1923

$E_{min}$  [lx]  
539

$E_{max}$  [lx]  
3025

$E_{min} / E_m$   
0.280

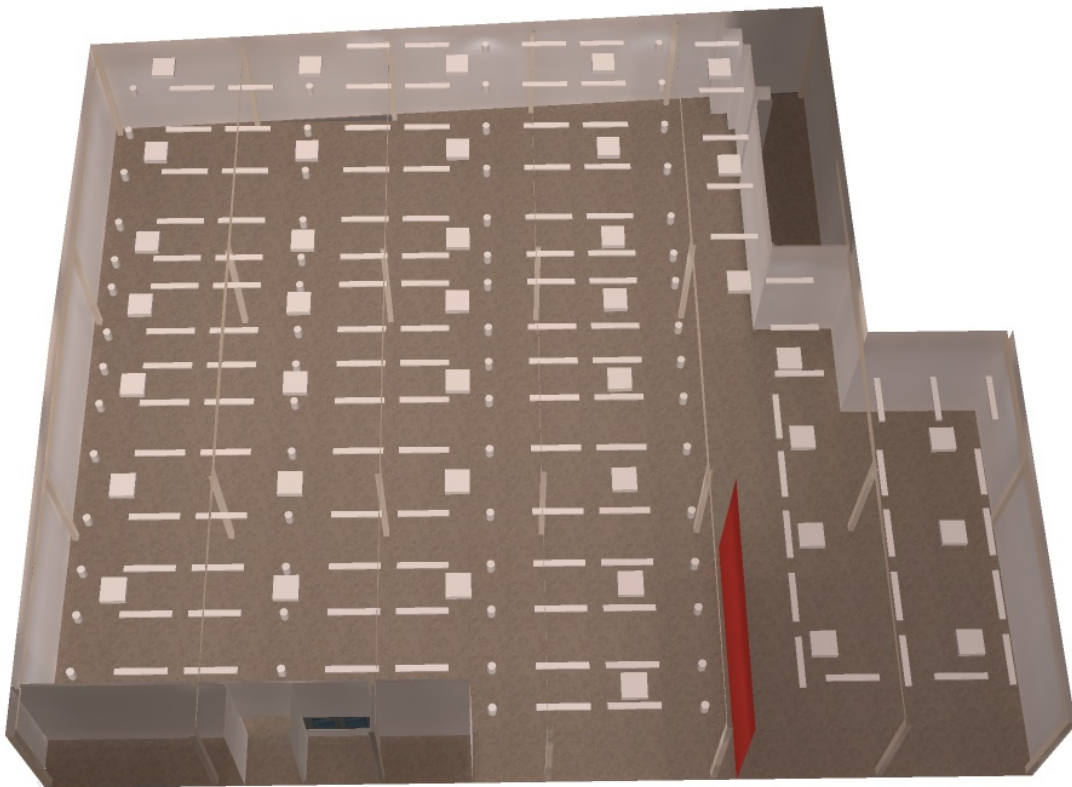
$E_{min} / E_{max}$   
0.178



USLBO Energy International  
3552 Kempton Dr, Los Alamitos,  
California 90720

Proyecto elaborado por Ing. Juan Carlos Patiño Aroca  
Teléfono (593-9) 7881338  
Fax (593-4) 2241897  
e-Mail Juan.C.Patino@uslbo.com

**Office Depot - Veracruz / Luminarias 400w MH + Fluor 2x75w (T12) / Rendering  
(procesado) en 3D**



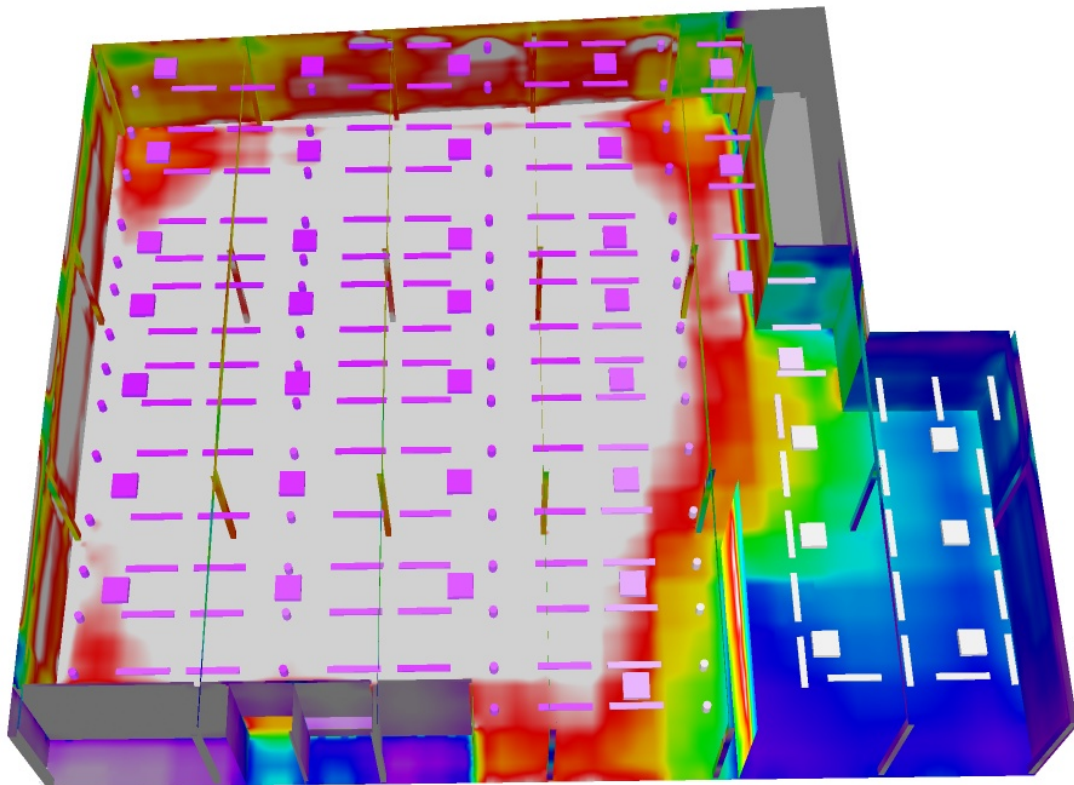


USLBO Energy International

3552 Kempton Dr, Los Alamitos,  
California 90720

Proyecto elaborado por Ing. Juan Carlos Patiño Aroca  
Teléfono (593-9) 7881338  
Fax (593-4) 2241897  
e-Mail Juan.C.Patino@uslbo.com

### Office Depot - Veracruz / Luminarias 400w MH + Fluor 2x75w (T12) / Rendering (procesado) de colores falsos



250

500

750

1000

1250

1500

1750

2000

2250

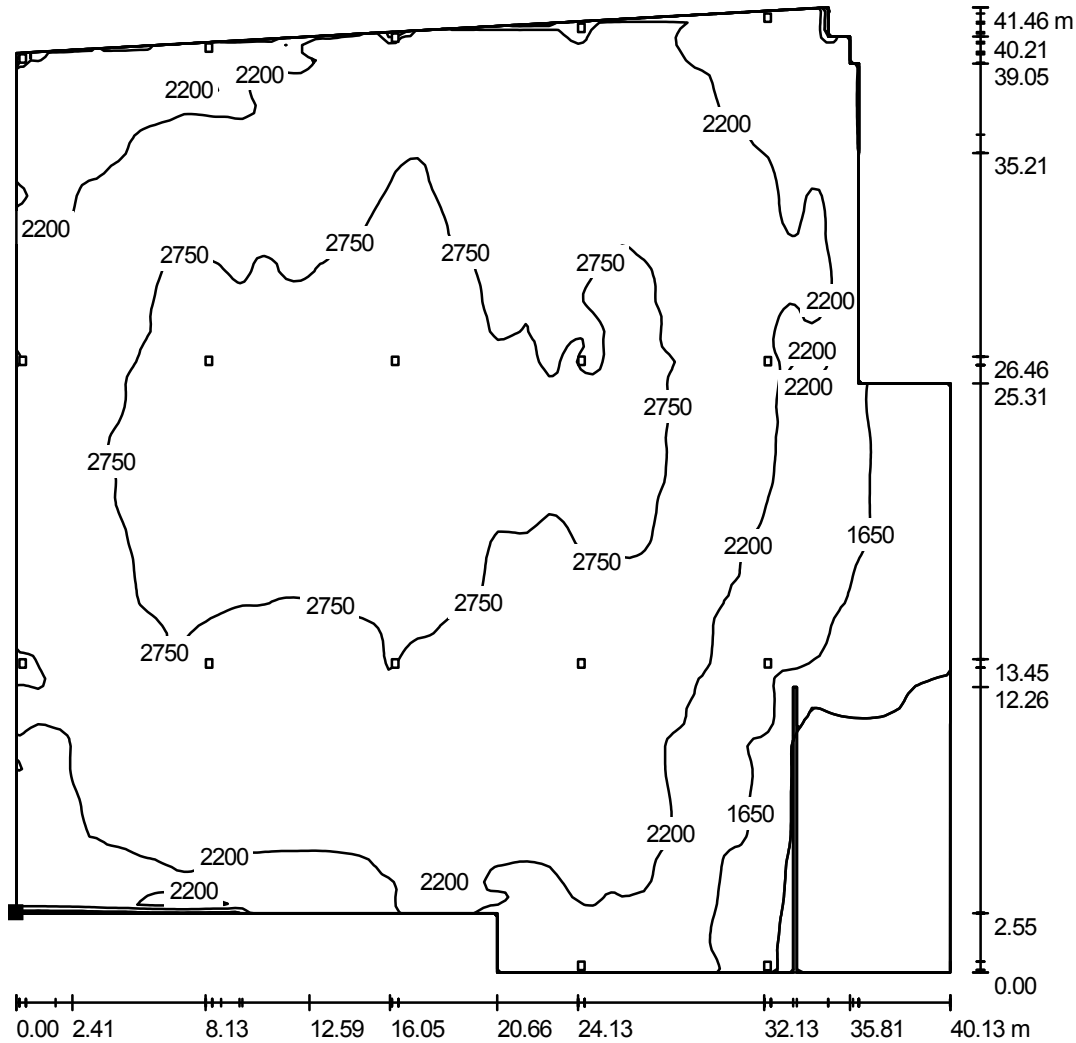
lx



USLBO Energy International  
 3552 Kempton Dr, Los Alamitos,  
 California 90720

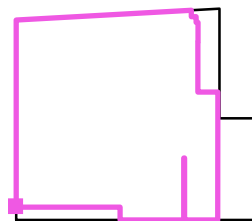
Proyecto elaborado por Ing. Juan Carlos Patiño Aroca  
 Teléfono (593-9) 7881338  
 Fax (593-4) 2241897  
 e-Mail Juan.C.Patino@uslbo.com

**Office Depot - Veracruz / Luminarias 400w MH + Fluor 2x75w (T12) / Superficie de cálculo 1 / Isolíneas (E, perpendicular)**



Valores en Lux, Escala 1 : 325

Situación de la superficie en el local:  
 Punto marcado:  
 (0.003 m, 2.547 m, 0.850 m)



Trama: 128 x 128 Puntos

$E_m$ [lx]	$E_{min}$ [lx]	$E_{max}$ [lx]	$E_{min} / E_m$	$E_{min} / E_{max}$
2332	549	3165	0.236	0.174

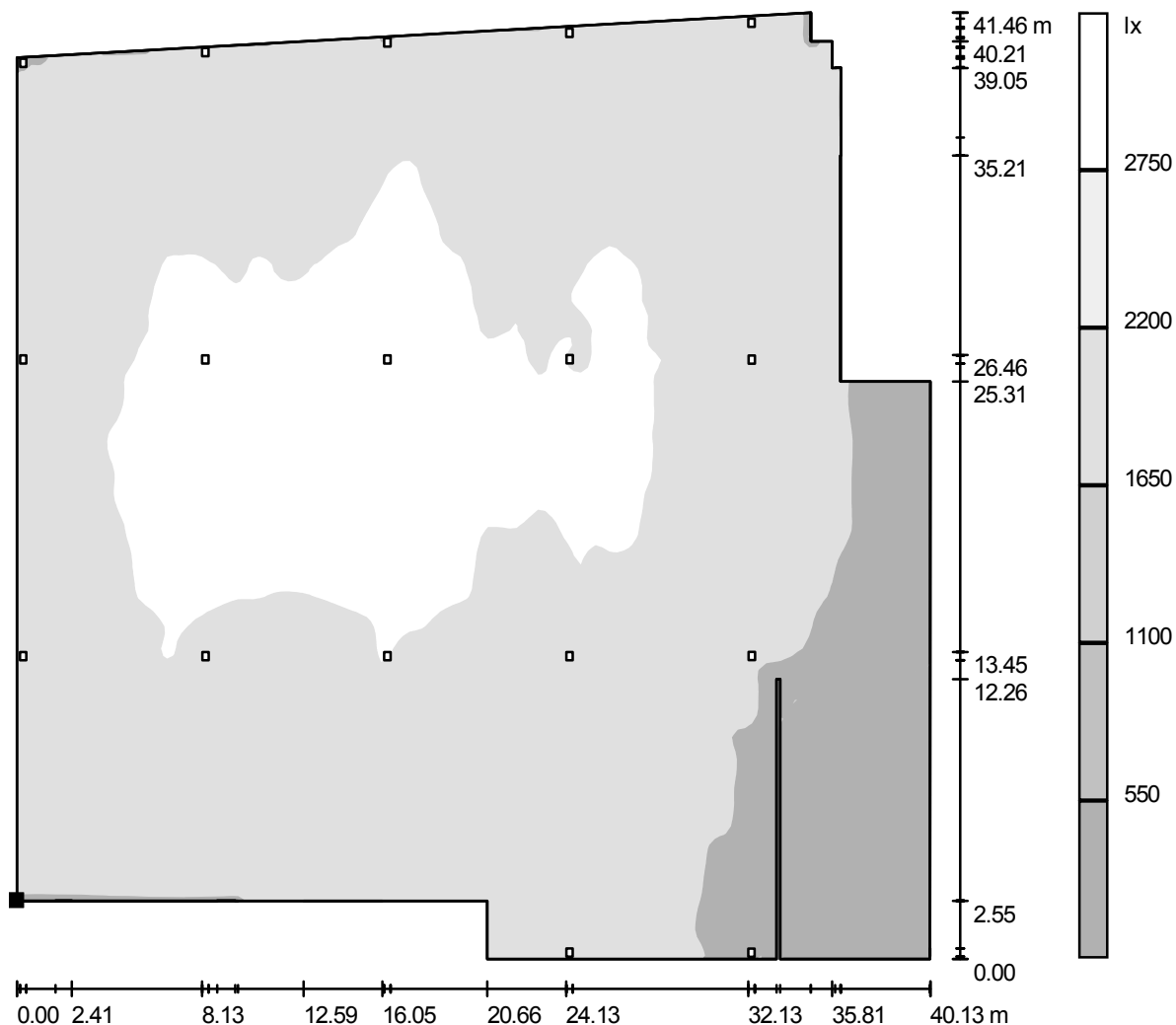


USLBO Energy International

3552 Kempton Dr, Los Alamitos,  
California 90720

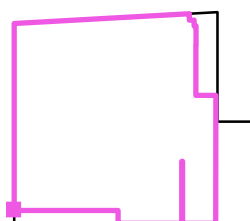
Proyecto elaborado por Ing. Juan Carlos Patiño Aroca  
Teléfono (593-9) 7881338  
Fax (593-4) 2241897  
e-Mail Juan.C.Patino@uslbo.com

**Office Depot - Veracruz / Luminarias 400w MH + Fluor 2x75w (T12) / Superficie de cálculo 1 / Gama de grises (E, perpendicular)**



Escala 1 : 327

Situación de la superficie en el local:  
Punto marcado:  
(0.003 m, 2.547 m, 0.850 m)



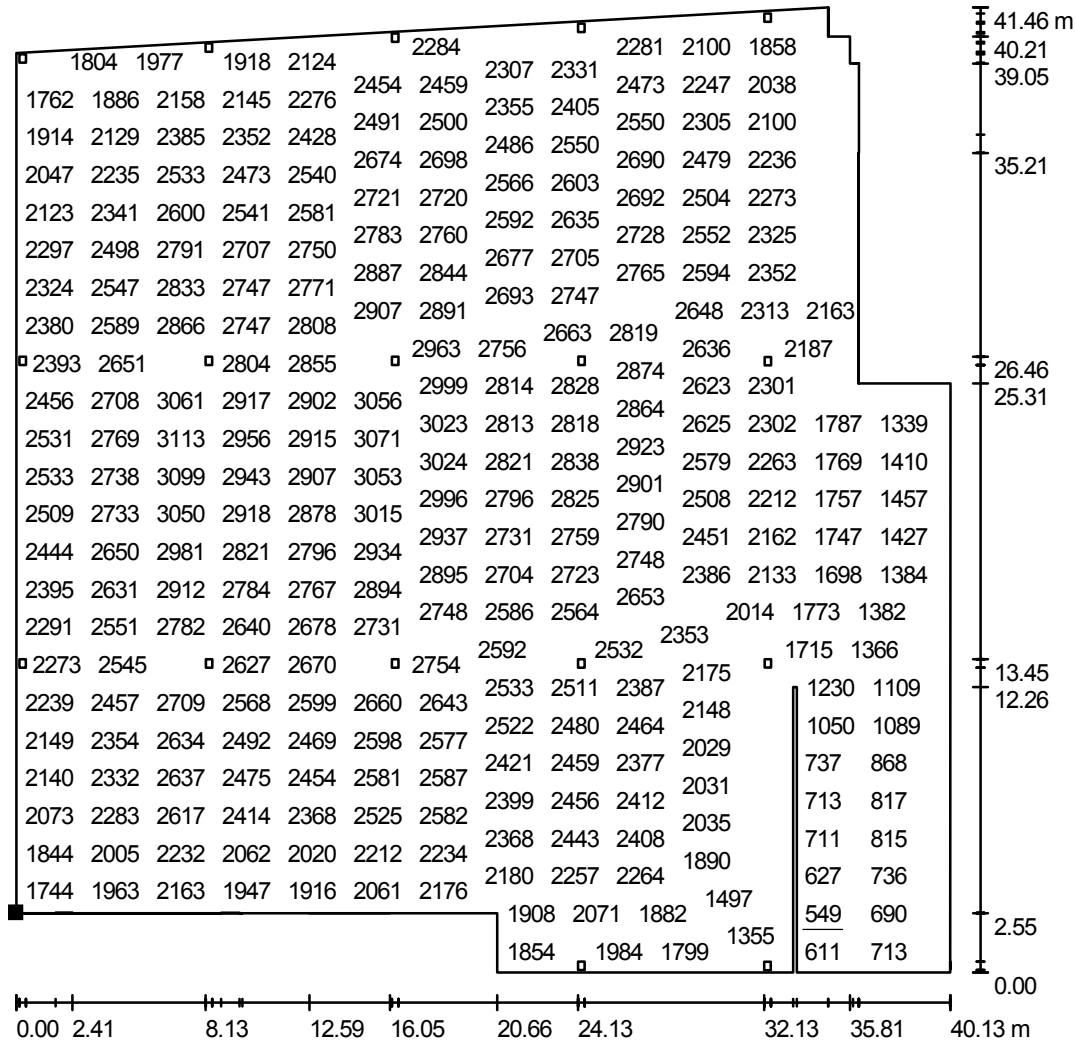
Trama: 128 x 128 Puntos

$E_m$ [lx]	$E_{min}$ [lx]	$E_{max}$ [lx]	$E_{min} / E_m$	$E_{min} / E_{max}$
2332	549	3165	0.236	0.174

USLBO Energy International  
 3552 Kempton Dr, Los Alamitos,  
 California 90720

Proyecto elaborado por Ing. Juan Carlos Patiño Aroca  
 Teléfono (593-9) 7881338  
 Fax (593-4) 2241897  
 e-Mail Juan.C.Patino@uslbo.com

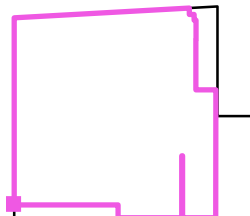
**Office Depot - Veracruz / Luminarias 400w MH + Fluor 2x75w (T12) / Superficie de cálculo 1 / Gráfico de valores (E, perpendicular)**



Valores en Lux, Escala 1 : 325

No pudieron representarse todos los valores calculados.

Situación de la superficie en el local:  
 Punto marcado:  
 (0.003 m, 2.547 m, 0.850 m)



Trama: 128 x 128 Puntos

$E_m$ [lx]	$E_{min}$ [lx]	$E_{max}$ [lx]	$E_{min} / E_m$	$E_{min} / E_{max}$
2332	549	3165	0.236	0.174